



# Projets à réaliser - 2023/2028

EHPAD DU BON SECOURS DE VENDÔME

Financement Interne / Externe



# Sommaire

Aménagement salon / véranda

Cuisine thérapeutique

Changement des fenêtres

Changement des fenêtres

Changement escalier extérieur

Entrée latérale

Toitures + ECS

Salles de bains

VRD et aménagement

Section Soins / Section Dépendance

Investissements mobilier Interieur + Exterieur

Pavillon BS

Pavillon SC et BS

Pavillon SC Comm

Pavillon SC SàM

Pavillon NDL

Chapelle

BS + SC + NDL

Pavillon NDL

Cour cuisine et BS





*La crise sanitaire de 2020 à 2022 a eu de nombreux impacts sur notre fonctionnement humain mais également structurel.*

*Les gros investissements ont été réalisés partiellement ces 3 dernières années du fait de la priorisation de l'allocation des financements.*

*Cependant il est indispensable de rattraper le rythme d'investissement dans nos bâtiments afin de conserver un environnement agréable à nos résidents mais également un environnement de travail permettant l'épanouissement de nos salariés.*

*Avec cette présentation, nous vous proposons les modernisations.*

*Vous trouverez aussi la liste des investissements courants, en fin de présentation, avec les investissements de la section Soins et de la section Dépendance*



# Aménagement salon / véranda

## Pavillon Bon Secours

Objectif : 2025

- *Le Salon du Pavillon Bon Secours est aujourd'hui un espace sombre ne permettant pas d'en faire un lieu de vie agréable.*
- *L'objectif de ce projet est de créer une véranda hiver/été en façade nord du bâtiment Bon Secours et de réaliser deux portes fenêtres permettant la communication entre le salon existant et la véranda.*





# Modernisation des Chaudières

## Pavillon SC et NDL

Objectif : Printemps 2023

- *modernisation des installations et pose d'échangeurs de chaleur*
- *Economies d'énergies et confort des résidents*

*Coût = 31 542€*





# La Cuisine thérapeutique

## Pavillon Sacré Coeur

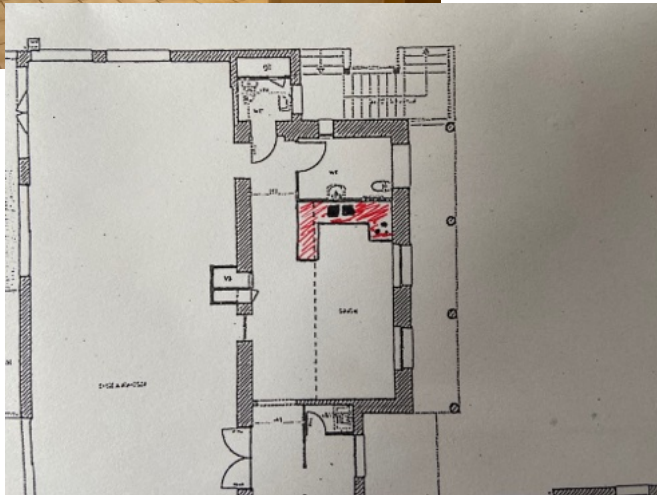
Objectif : début 2023

- *Après la cuisine thérapeutique de Notre Dame de Lourdes, la cuisine thérapeutique Sacré Coeur est l'opportunité des dynamiser le 2<sup>ème</sup> étage de ce grand pavillon.*
- *Achat et pose par les équipes du Bon Secours (4 800€ + 3000€)*



# La Cuisine thérapeutique Pavillon Bon Secours

Objectif : fin 2023



- *Dans la continuité du projet précédent, dans le salon du pavillon Bon Secours, l'aménagement d'une cuisine thérapeutique a pour objectif de créer du lien social entre les résidents et avec les familles et les salariés.*
- *Les cuisines thérapeutiques ont fait leurs preuves dans les autres pavillons. Les résidents témoignent des bienfaits de ces activités autour de la cuisine : maintien de l'autonomie, convivialité et moments privilégiés avec les soignants*
- *Achat et pose par les équipes du Bon Secours (5400€ + 3000€)*

# Changements des menuiseries

## pavillon SC Comm 1<sup>er</sup> étage

Objectif : Printemps 2023

- *Dans la continuité des rénovations d'huisseries dans l'ensemble de la structure*
- *Economies d'énergies et confort des résidents*

Coût = 24 475 €





# Changement des fenêtres

## Pavillon Sacré Cœur SàM

Objectif : Printemps 2024

- *Remplacement de 2 fenêtres*
- *Economies d'énergies et confort des résidents*
- *Amélioration des espaces de vie, luminosité et propreté*

Coût = 9 000 €



# Changement escalier extérieur

## Pavillon Notre Dame de Lourdes

Objectif : 2025

- *Escalier métallique de secours, réalisé en 1980.*
- *Utilisation interdite sauf en cas d'urgence*
- *Amélioration de l'image et et de l'esthétique de ce pavillon*

*Coût escalier = 36 000 €*

*2 Portes d'accès = 11 800 €*







# Rénovation entrée latérale Chapelle

Objectif : printemps 2026

- *Structure légère en pied maçonné, bois et verre, couvert en ardoise*
- *Risque de chute de la structure*
- *Structure non reparable, nécessité de changer l'ensemble*

Coût = 21 700 €

- *Structure maçonnée (3 200 €)*
- *Ossature Bois et Verre (16 000 €)*
- *Couverture (2 500 €)*

# Rénovation des toitures

## Installation de système récupérateur de chaleur

Objectif : 2024-2027

- *Rénovation des toitures des pavillons NDL, Sacré-Coeur Chapelle et Bon Secours*
- *Installation de récupérateurs de chaleur pour production d'eau chaude sanitaire (même système que sur le Béguinage, CUP)*
- *Installation nécessitant une reprise de toiture.*
- *Coûts : NDL = 178 000 €    SC = 135 000 €    BS = 85 000 €*

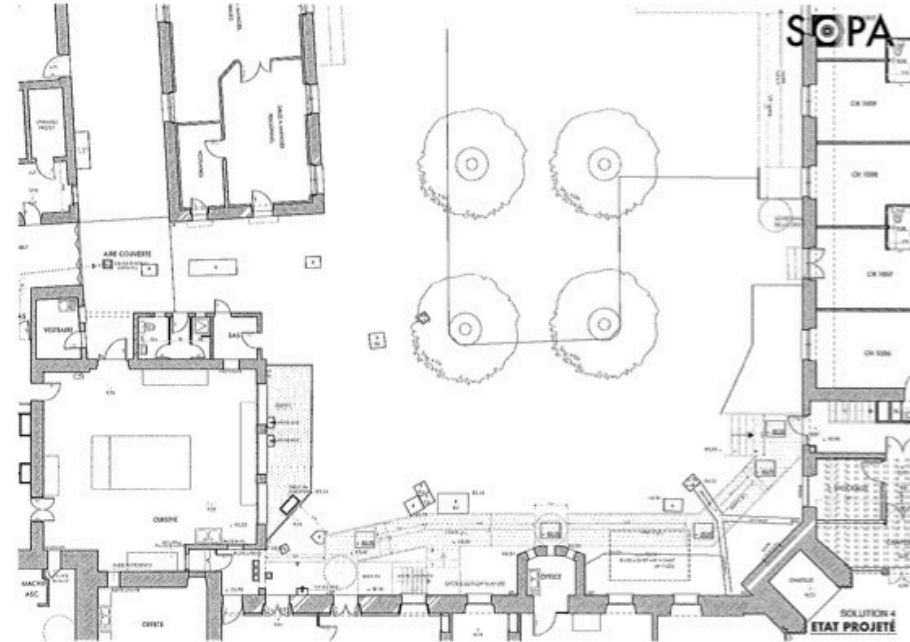


# Reprise des VRD Pavillon NDL/SC/COUISINE

## Création d'une rampe

Objectif : 2024

- *Reprise des reseaux*
- *Aménagement d'une passerelle entre NDL et Sacré-Coeur*
- *Création d'un espace agréable pour les residents et leur famille.*
- *Faciliter les circulations*



Coût = 110 000 €



# Modernisation des salles de bains

## Pavillon NDL

Objectif : 2024 -2025

- *modernisation progressive des salles de bains du pavillon NDL*
- *Mise au norme et optimisation des espaces*
- *Travaux répartis entre 2024 et 2025*
- *5 salles de bains à 11 000 €*

*Coût = 55 000 €*

# Achat de matériel de salle à manger



*Fauteuils de salle à manger*  
*Prix unitaire = 250 € TTC*

*Renouvellement de la vaisselle*  
*Coût par pavillon = 2 000 € TTC*



*Table ronde 6 personnes*  
*Prix unitaire = 1 200 € TTC*



# Achat de mobilier extérieur au service des résidents, de leur famille et du personnel



*Des bancs de jardin solides et durables*  
*Prix unitaire = 515 € TTC*

*Chaises de jardin uniformes et durables*  
*Prix unitaire = 80 € TTC*



*Aire de jeu pour les enfants du béguinage et pour les familles*  
*Prix unitaire = 5 957 € TTC*



# Section Soins

2023

- 10 lits medic. classique  
12 000 €
- 1 leve malade  
2 500 €
- Fauteuil douche  
1500 €
- Logiciel Planning  
6 000 €

2024

- 10 lits medic. Barrières  
24 000 €
- 2 verti pour charge lourde  
4 000 €
- Logiciel medical Titan Nomade  
16000 €
- Rails plafond étude  
2000 €

2025

- 10 lits médicalisés  
24 000 €
- 1 leve malade  
2 500 €
- Tenues soignants  
12 000 €
- Rails plafond  
10 000 €

2026

- 10 lits médic.  
24 000 €
- 1 verti  
2 000 €
- 5 chariots de soins  
3500 €
- Rails Plafonds  
10 000 €

2027

- 10 lits médic.  
24 000 €
- Logiciel Titan  
10 000 €

# Section Dépendance

2023

- 5 fauteuils roulants  
3 200 €
- 2 fauteuils confort  
4 000 €

2024

- 5 fauteuils roulants  
3 200 €
- 10 Table de service lit  
2 450 €
- 10 fauteuils de chambre  
7 900 €

2025

- 5 fauteuils roulants  
3 200 €
- 2 fauteuils confort  
4 000 €

2026

- 5 fauteuils roulants  
3 200 €
- 4 fauteuils confort  
8 000 €
- 10 tables de service lit  
2 450 €
- 10 fauteuils de chambre  
7 900 €

2027

- 5 fauteuils roulants  
3 200 €

